

Formulaire de Commande Brûleur CONNECTICUT

En remplissant ce formulaire vous pouvez passer commande de votre bruleur Connecticut.
Pensez à bien renseigner le modèle que vous souhaitez ainsi que le type de gaz dont vous disposez.

MODEL À CHOISIR :

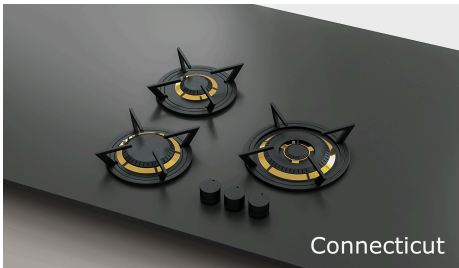
Model Connecticut 3,5 kw / 1,9 kw / 5,0 kw	Prix ttc	Ref.
Connecticut Brûleur laiton / bouton noir	€ 3.531,00	19541
Connecticut Brûleur noir / bouton noir	€ 3.366,00	19542
Connecticut Brûleur laiton / bouton rouge	€ 3.531,00	19543
Connecticut Brûleur noir / bouton rouge	€ 3.366,00	19544
Connecticut Brûleur laiton / bouton inox	€ 3.561,00	19545
Connecticut Brûleur noir / bouton inox	€ 3.396,00	19546
Connecticut Brûleur aluminium / bouton inox	€ 3.396,00	19547
Connecticut Brûleur aluminium / bouton noir	€ 3.366,00	19548
Connecticut Brûleur aluminium / bouton rouge	€ 3.366,00	19549

TYPE DE SUPPORT DE POÊLE :

Tulip standard		Tulip classic	
----------------	---	---------------	---

TYPE DE GAZ À CHOISIR :

Type de Gaz	Code
Gaz de ville	G20
Gaz de ville "Groningue"	G25
Butane	G30
Propane	G31



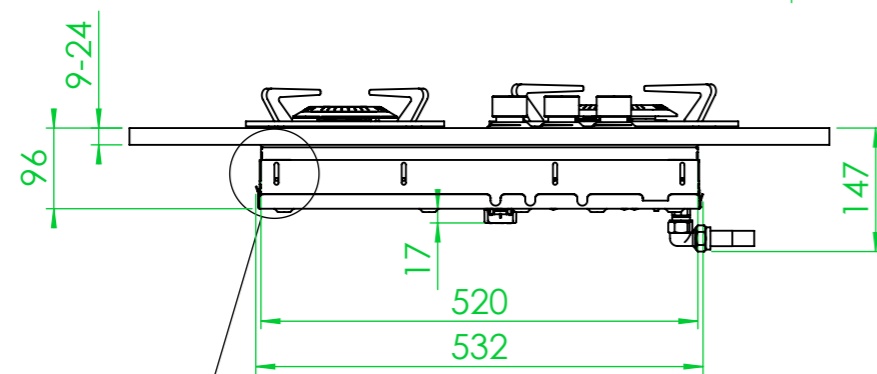
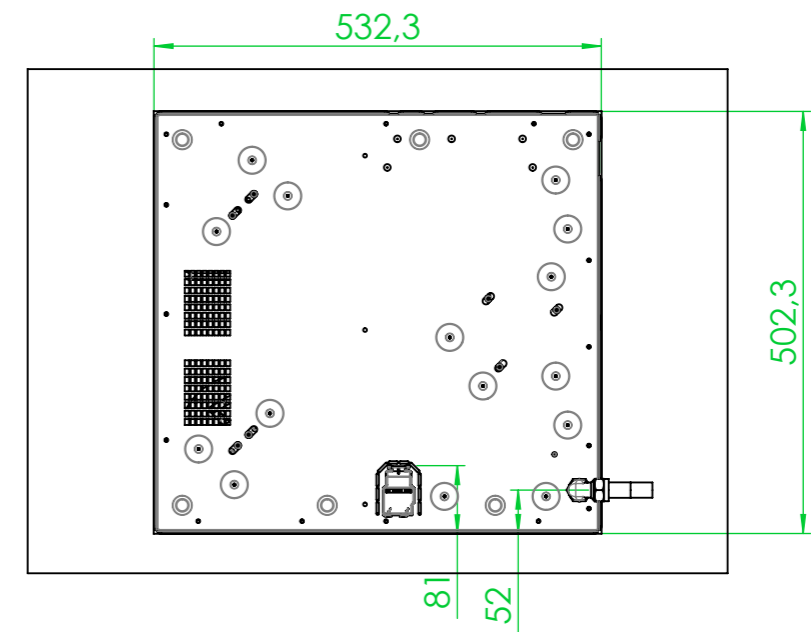
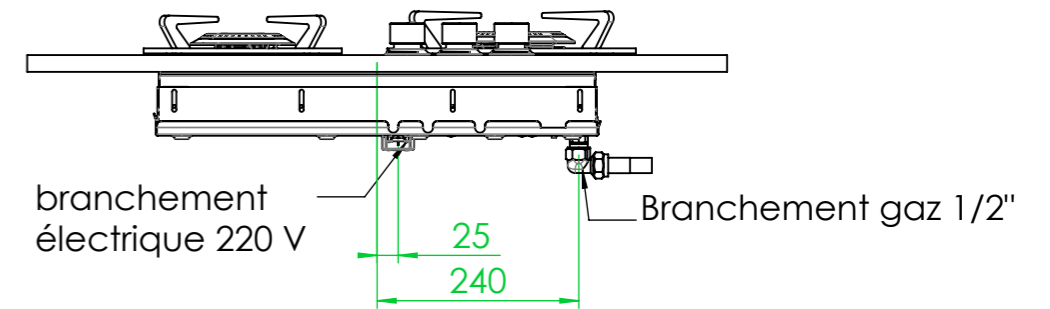
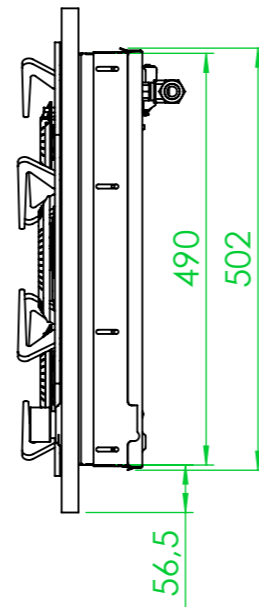
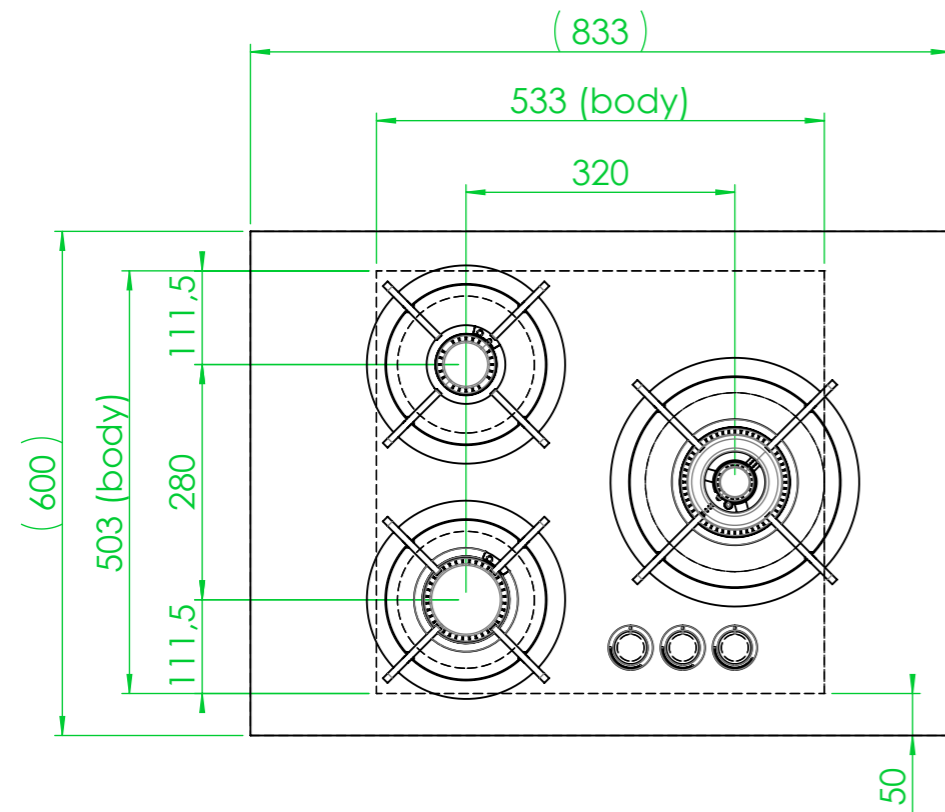
Formulaire de Commande Brûleur CONNECTICUT

VOS COORDONNÉES

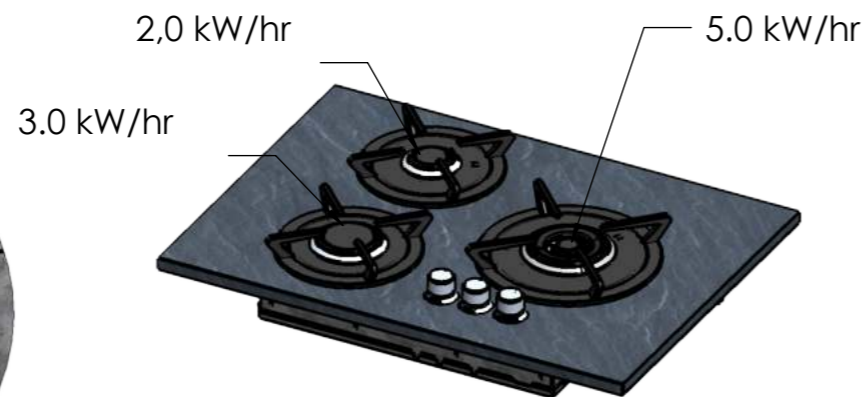
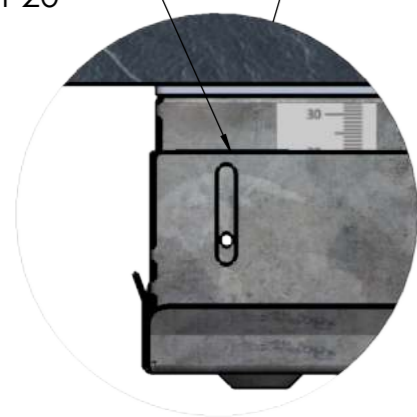
Nom et prénom	
Rue	
Complément rue	
Code postale	
Ville	
Numéro de téléphone	
E.mail	

Si vous avez renseigné toutes les éléments ci-dessus vous pouvez envoyer votre demande par mail à: contact@soinox.fr

Nous vous revenons après avec un devis lequel vous pouvez valider et une lien de paiement par carte bancaire sécurisé. Vous pouvez aussi régler par virement.



Marquage
epp. pdf 20
mm



Type de Gaz	Pays
G20 / 20mbar	AT, CH, CZ, DE, DK, EE, ES, FI, GB, GR, HU, IE, IT, LU, PT, SE, SK, SI
G30 / 30mbar	DK, EE, FI, GB, GR, HU, LU, NL, NO, PT, SE, SI
G25 / 20mbar	DE, LU
G25 / 25mbar	NL
G20 - 25/20-25mbar	BE, FR

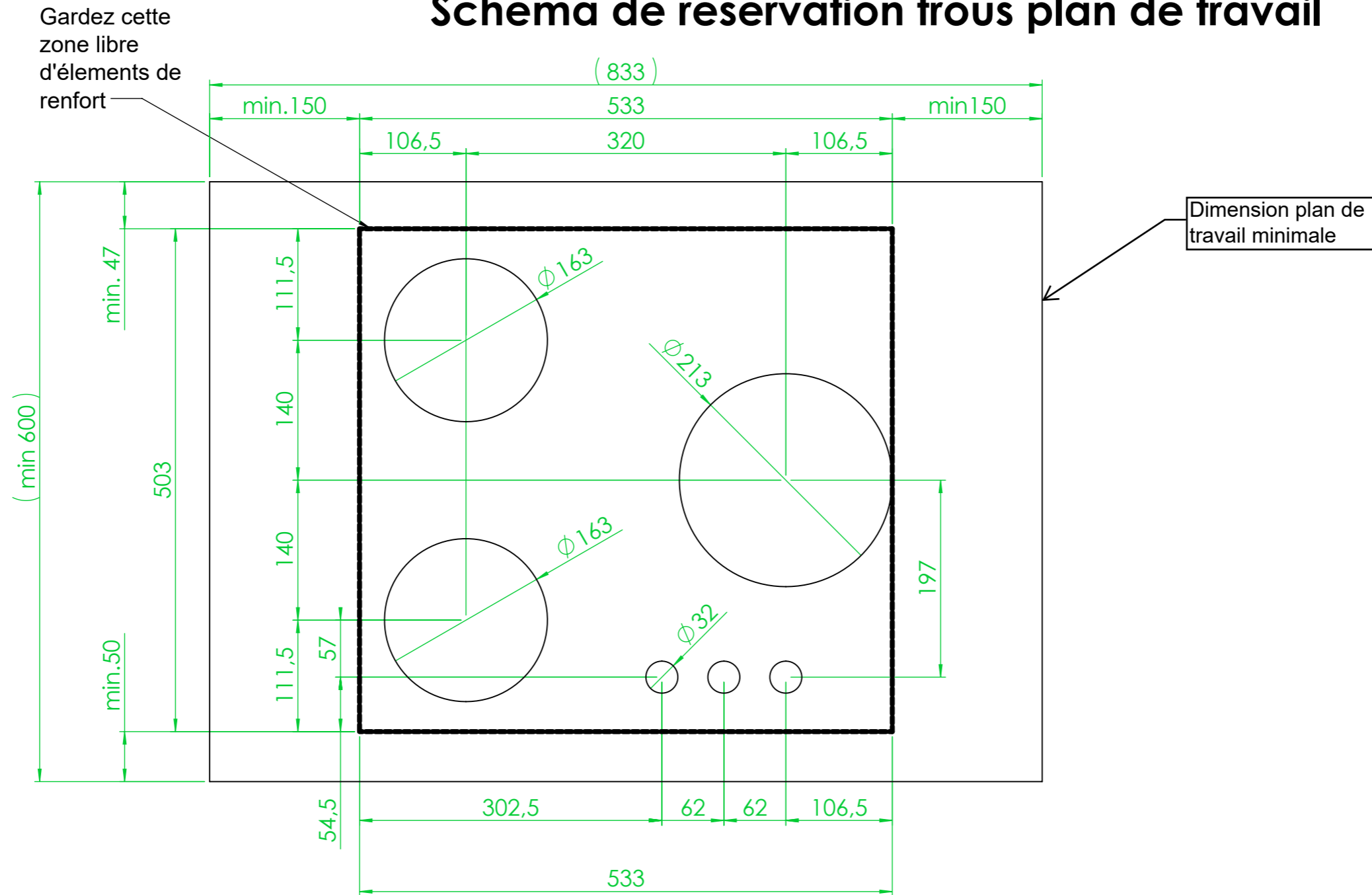
Tulip Cooking - CONNECTICUT TC0303 4-40mm Plan de travail

Reference:

Commission:



Schéma de réservation trous plan de travail



Tolerances +/- 1mm

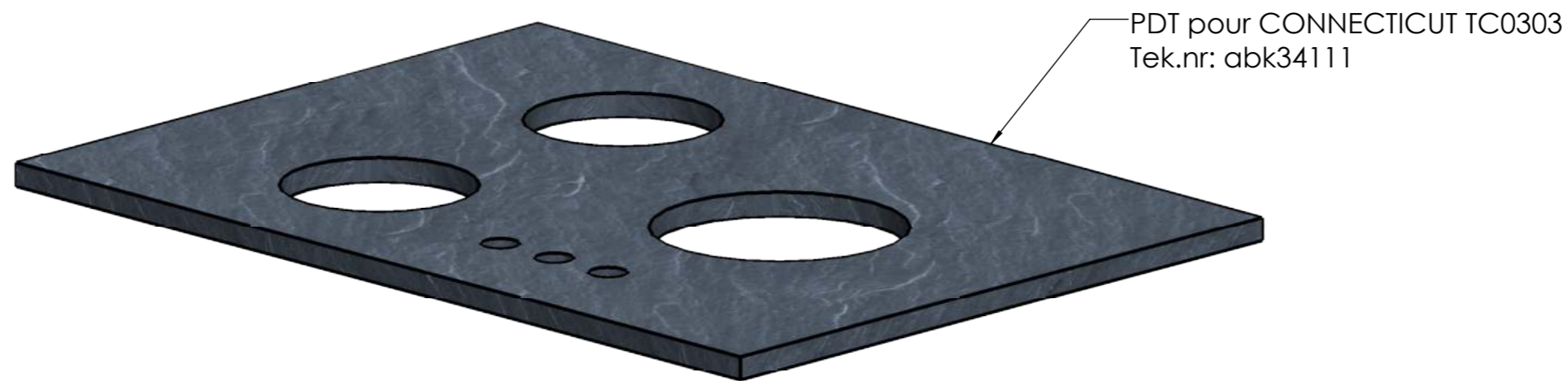


Tulip Cooking - CONNECTICUT TC0303 4-40mm PDT

Reference:

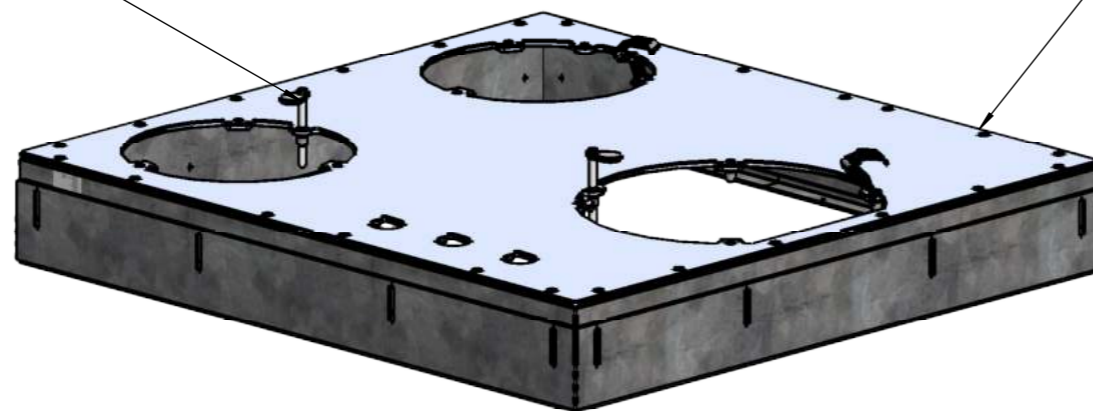
Commission:





PDT pour CONNECTICUT TC0303
Tek.nr: abk34111

Crochet de montage
(3x) Tek.nr: abk33844



Plaque de montage aluminium
TC0303 Tek.nr: abk34111

Bandeau supérieur TC0204/205/303/304 1-24mm/600 placard/
profondeur normale Tek.nr: abk34112

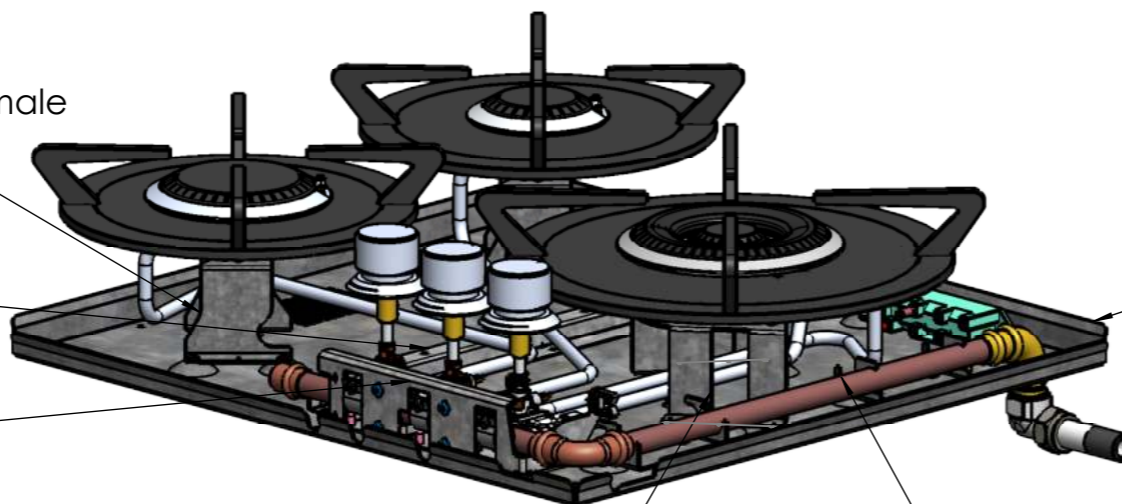
Bandeau inférieur TC0204/205/303/304 1-24mm/600 placard/
profondeur normale Tek.nr: abk34112

Support de brûleur Defendi Wok & normale
Defendi (2x) Tek.nr: abk33812

Renfort fond 497 (1x) Tek.nr:
abk33819

Plaque de montage robinet 3V
Tek.nr: abk33833

Support de brûleur Defendi Wok
(1x) Tek.nr: abk33811



Fond de montage TC0303
Tek.nr: abk34113

Conduit de gaz
TC0303/304 Tek.nr:
abk34114

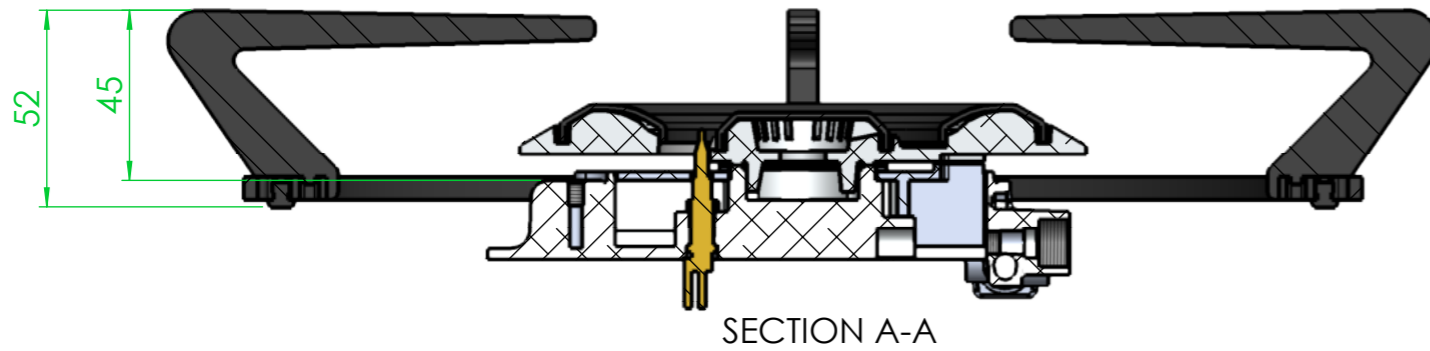
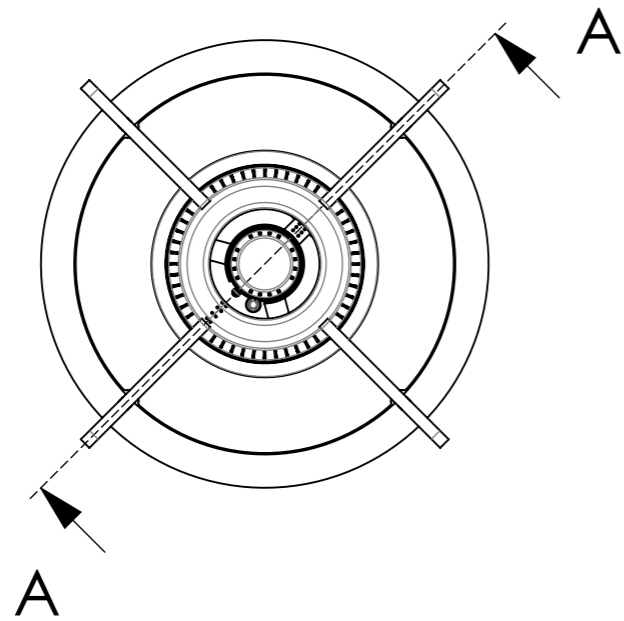
Tulip Cooking - CONNECTICUT TC0303 4-40mm PDT

Reference:

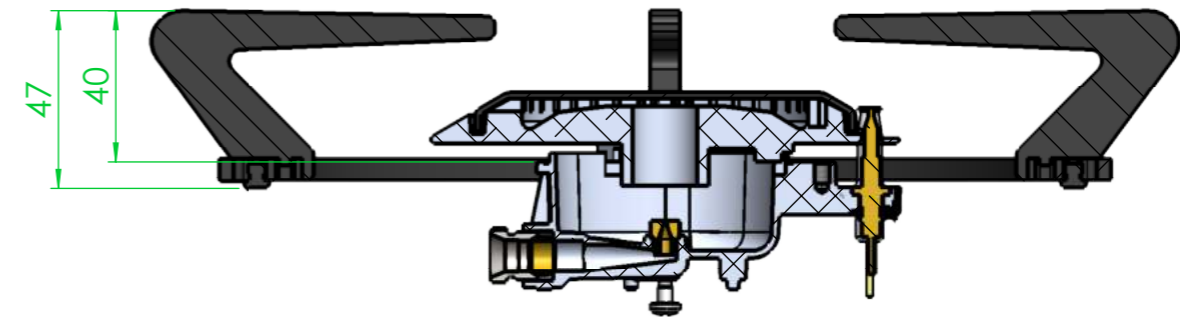
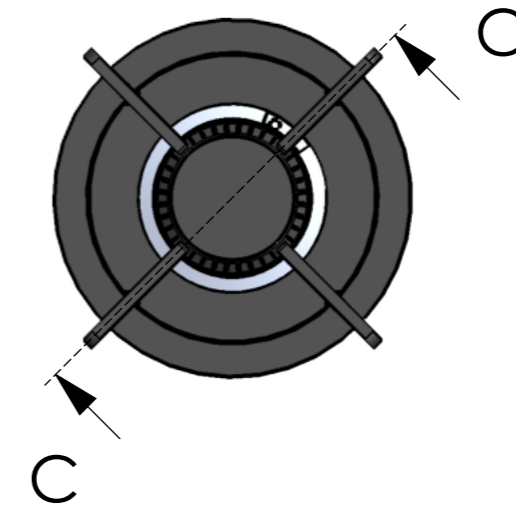
Commission:



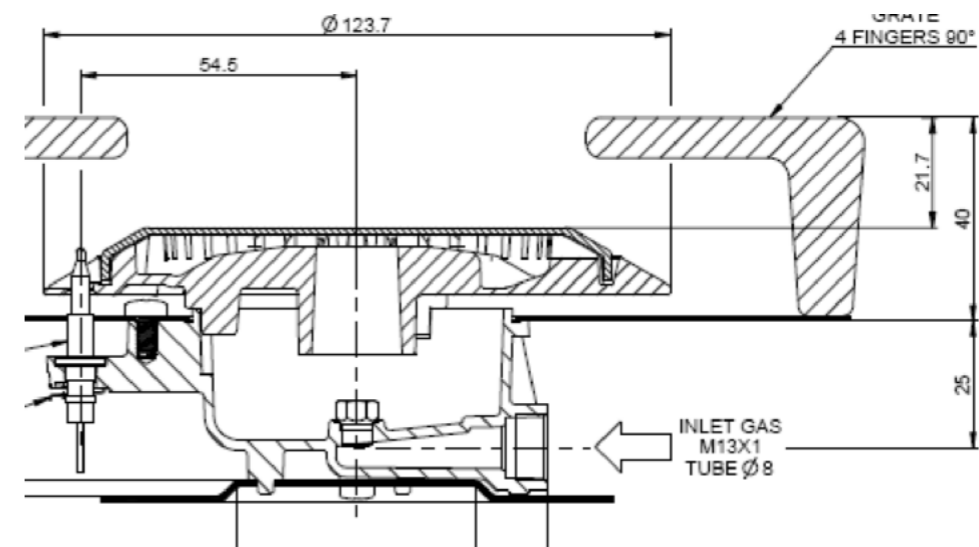
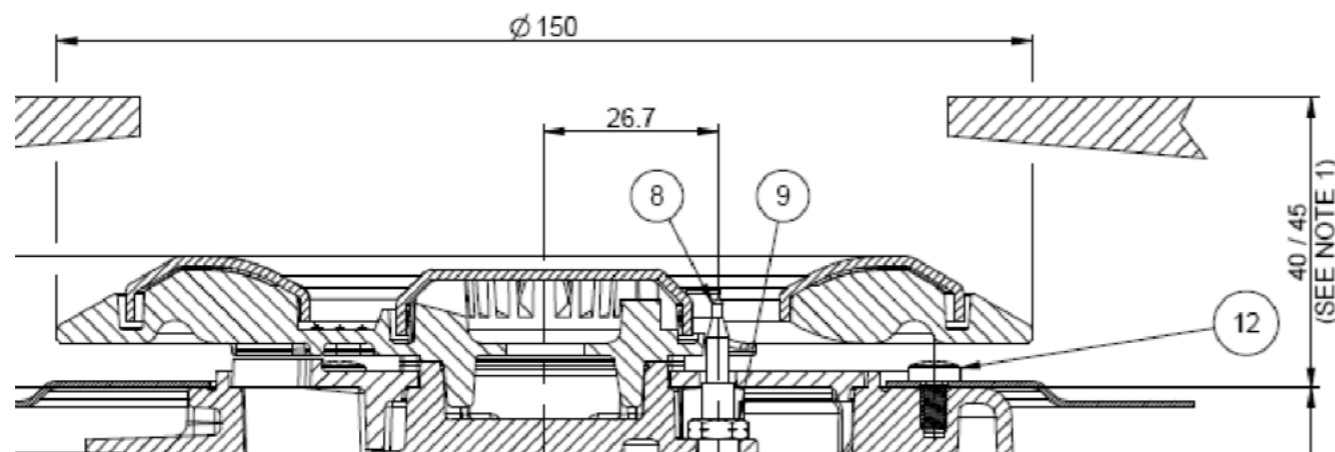
Hauteurs de supports



SECTION A-A



SECTION C-C



Bruleur Wok:
 H = 45 mm = 5kW
 H = 40 mm = 4kW

Les brûleurs rapides, semi-rapides et mijotés ont tous la même hauteur (40mm)