



Formulaire de Commande Brûleur DETROIT

En remplissant ce formulaire vous pouvez passer commande de votre bruleur Detroit.
Pensez à bien renseigner le modèle que vous souhaitez ainsi que le type de gaz dont vous disposez.

MODEL À CHOISIR :

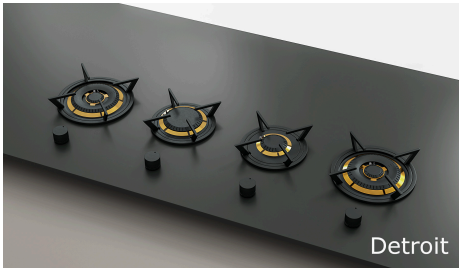
| Model Detroit 5,0 kw / 3,5 kw / 1,9 kw / 5,0 kw | Prix ttc | Ref. |
|---|------------|-------|
| Detroit Brûleur laiton / bouton noir | € 4.318,60 | 19581 |
| Detroit Brûleur noir / bouton noir | € 4.098,60 | 19582 |
| Detroit Brûleur laiton / bouton rouge | € 4.318,60 | 19583 |
| Detroit Brûleur noir / bouton rouge | € 4.098,60 | 19584 |
| Detroit Brûleur laiton / bouton inox | € 4.358,60 | 19585 |
| Detroit Brûleur noir / bouton inox | € 4.138,60 | 19586 |
| Detroit Brûleur aluminium / bouton inox | € 4.138,60 | 19587 |
| Detroit Brûleur aluminium / bouton noir | € 4.098,60 | 19588 |
| Detroit Brûleur aluminium / bouton rouge | € 4.098,60 | 19589 |

TYPE DE SUPPORT DE POÊLE :

| | | | |
|----------------|---|---------------|---|
| Tulip standard |  | Tulip classic |  |
|----------------|---|---------------|---|

TYPE DE GAZ À CHOISIR :

| Type de Gaz | Code |
|--------------------------|------|
| Gaz de ville | G20 |
| Gaz de ville "Groningue" | G25 |
| Butane | G30 |
| Propane | G31 |



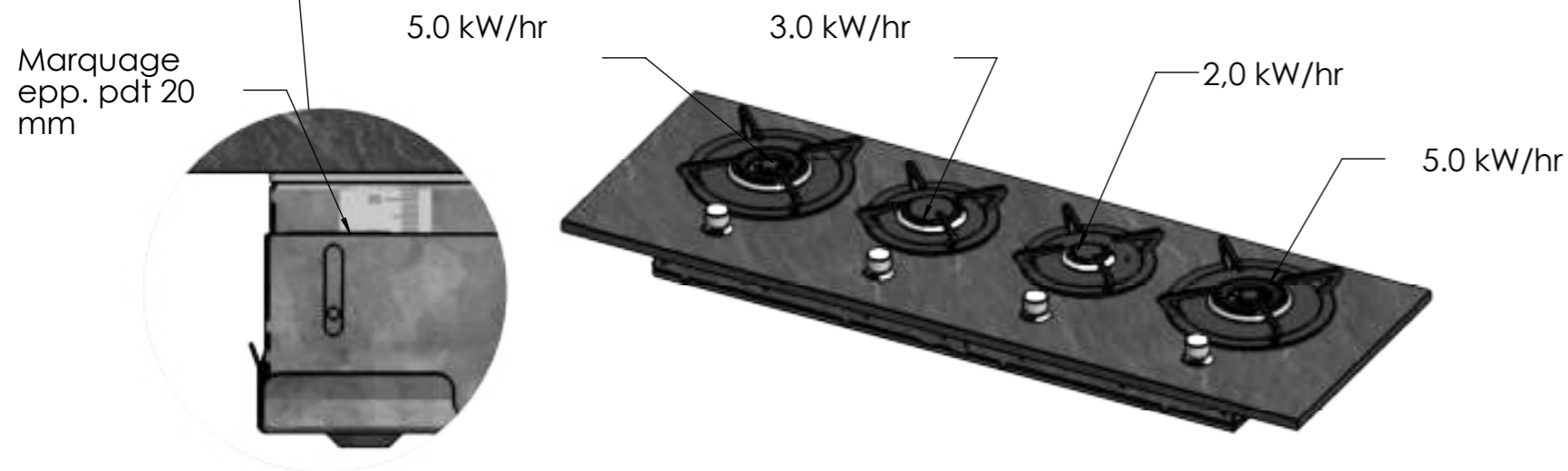
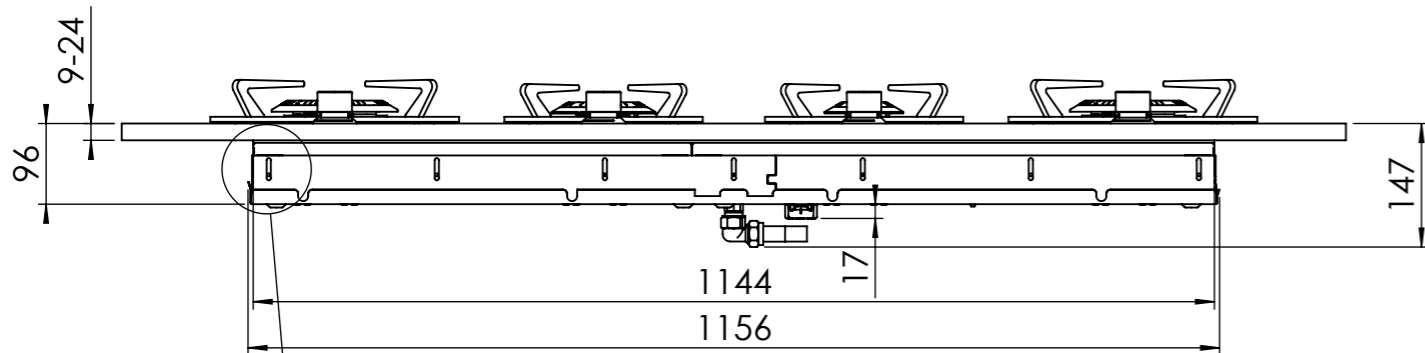
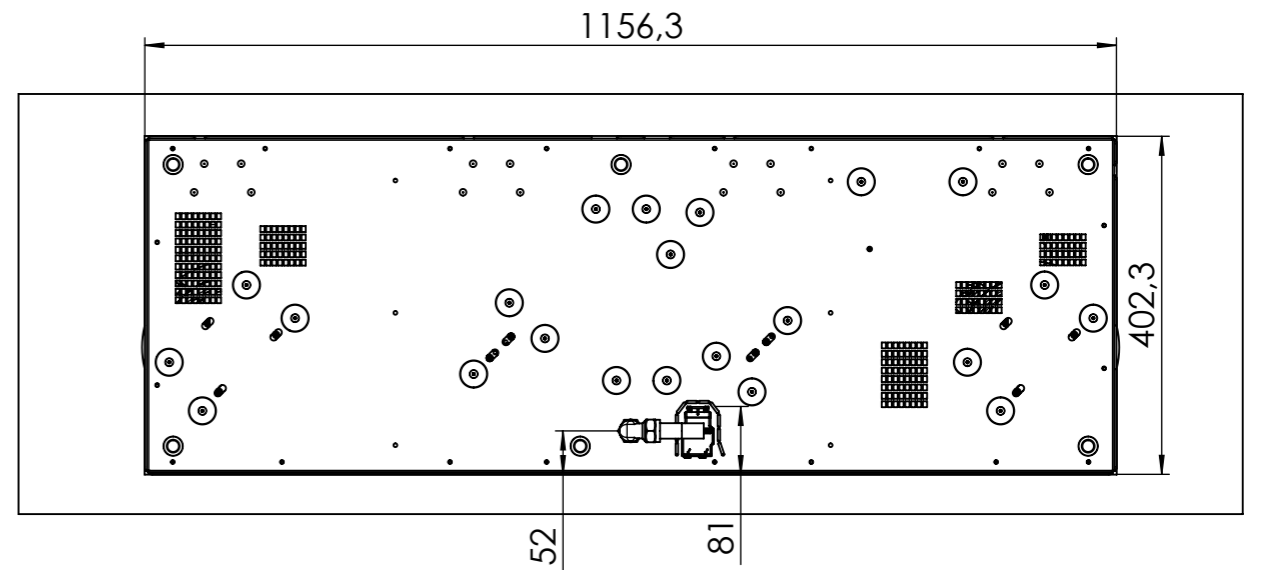
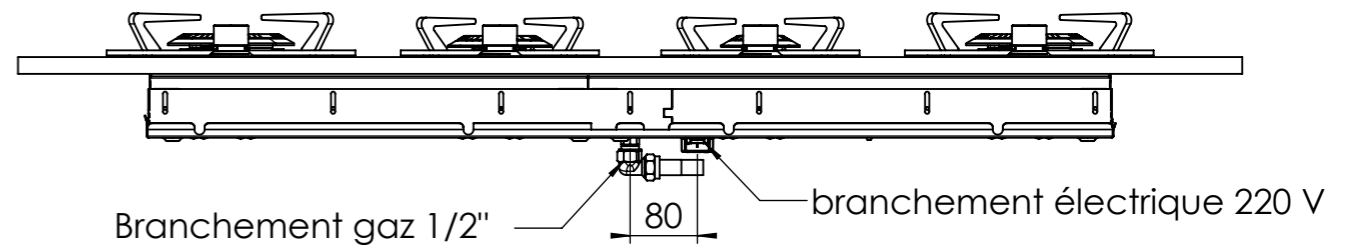
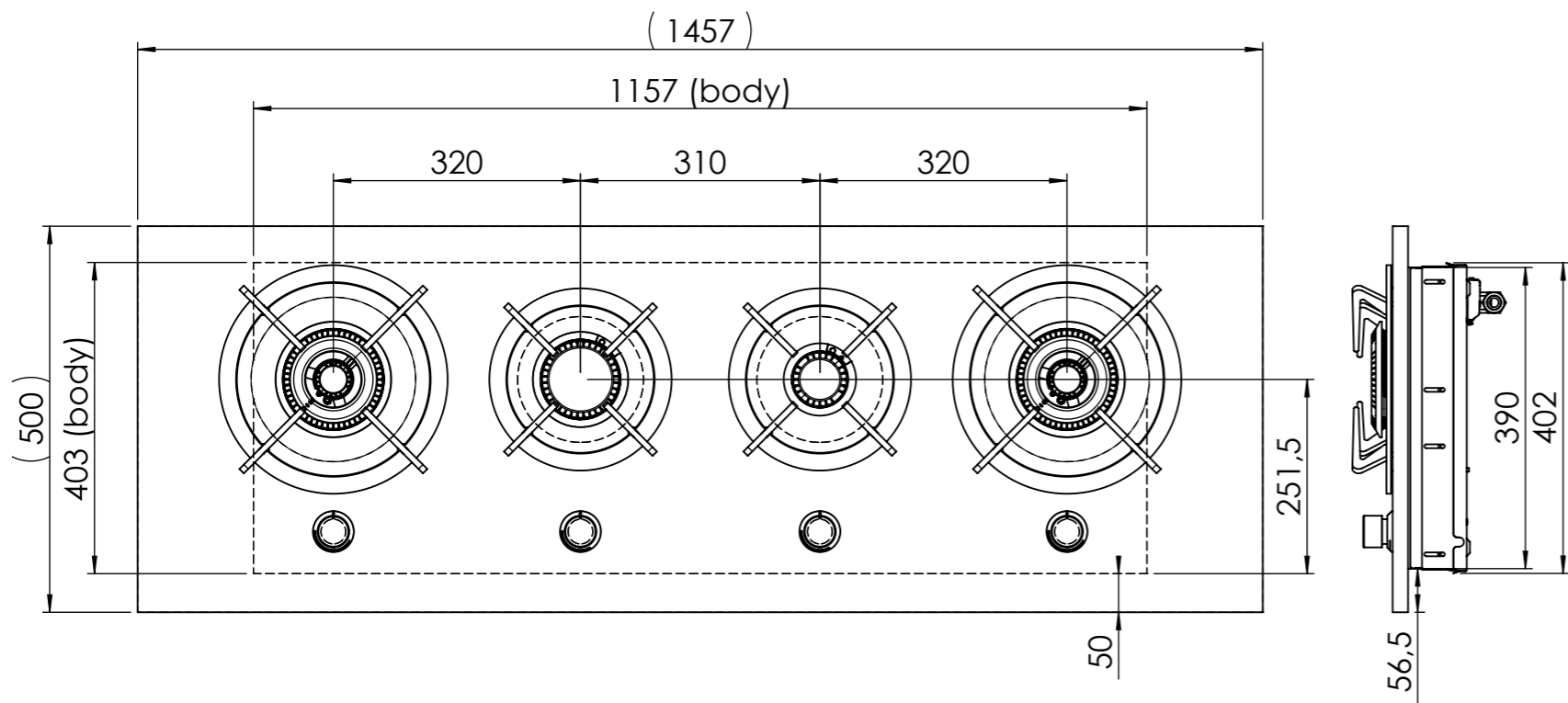
Formulaire de Commande Brûleur DETROIT

VOS COORDONNÉES

| | |
|---------------------|--|
| Nom et prénom | |
| Rue | |
| Complément rue | |
| Code postale | |
| Ville | |
| Numéro de téléphone | |
| E.mail | |

Si vous avez renseigné toutes les éléments ci-dessus vous pouvez envoyer votre demande par mail à: contact@soinox.fr

Nous vous revenons après avec un devis lequel vous pouvez valider et une lien de paiement par carte bancaire sécurisé. Vous pouvez aussi régler par virement.

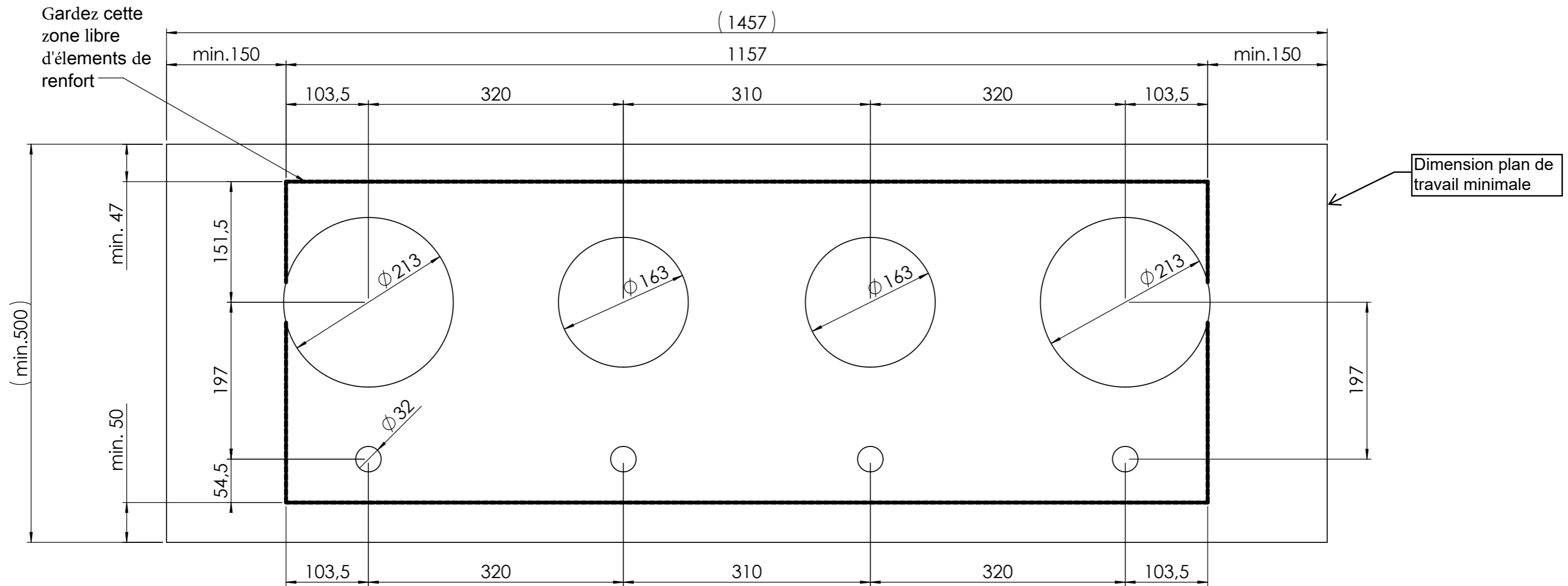


| Type de Gaz | Pays |
|--------------------|--|
| G20 / 20mbar | AT, CH, CZ, DE, DK, EE, ES, FI, GB, GR, HU, IE, IT, LU, PT, SE, SK, SI |
| G30 / 30mbar | DK, EE, FI, GB, GR, HU, LU, NL, NO, PT, SE, SI |
| G25 / 20mbar | DE, LU |
| X G25 / 25mbar | NL |
| G20 - 25/20-25mbar | BE, FR |

Tulip Cooking - DETROIT TC0403 4-40mm Plan de travail Reference: Commission:



Schéma de réservation trous plan de travail



Tolerances +/- 1mm

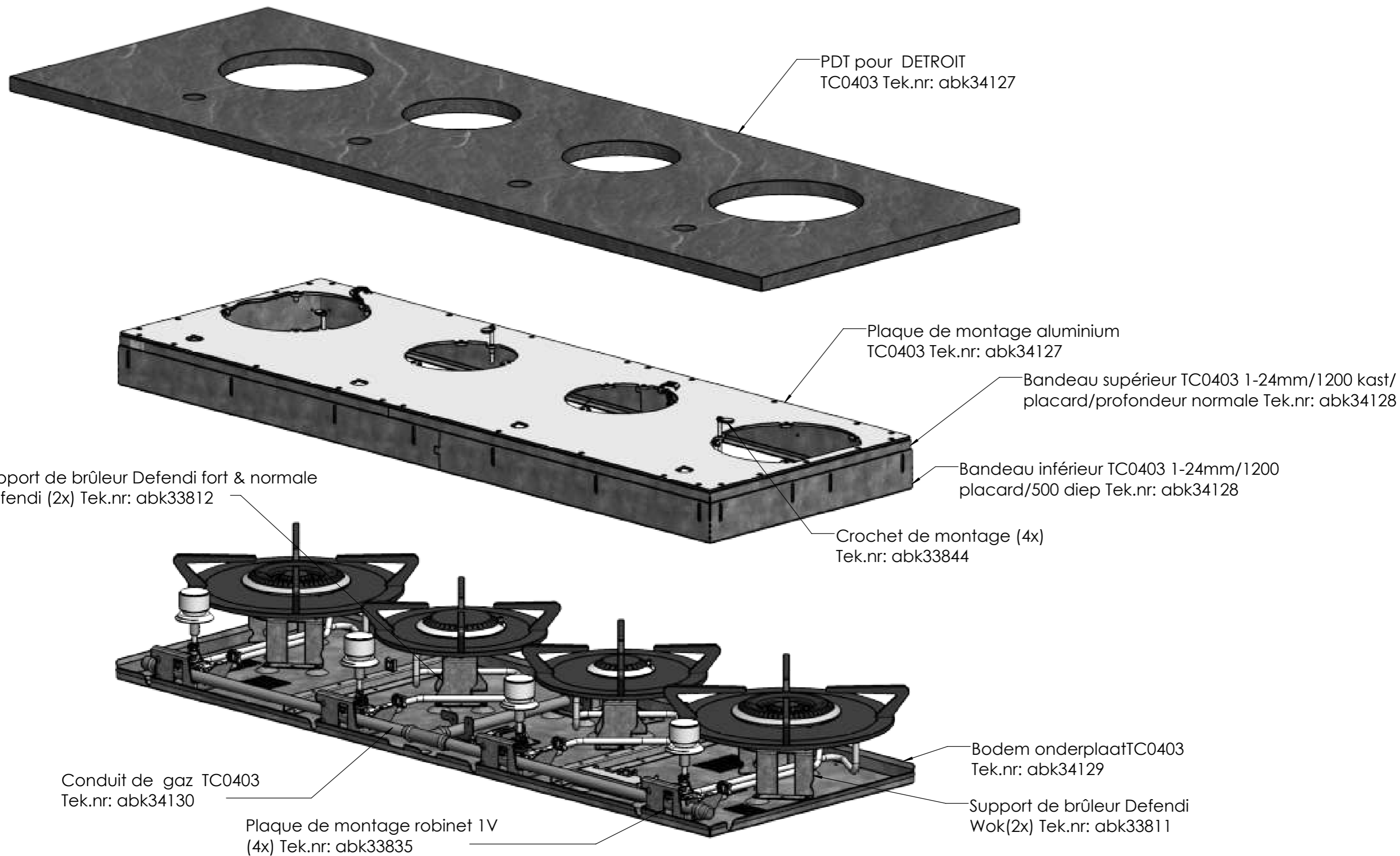


Tulip Cooking - DETROIT TC0403 4-40mm PDT

Reference:

Commission:



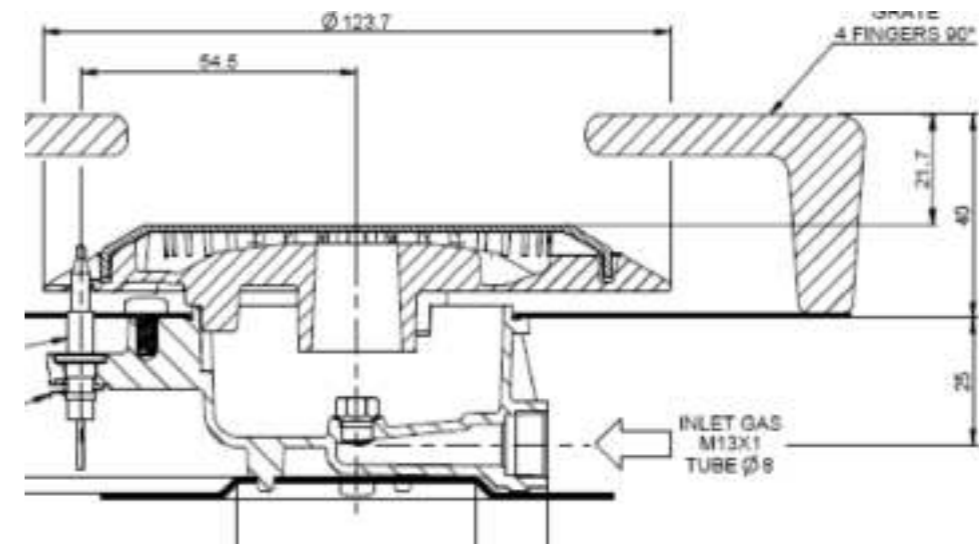
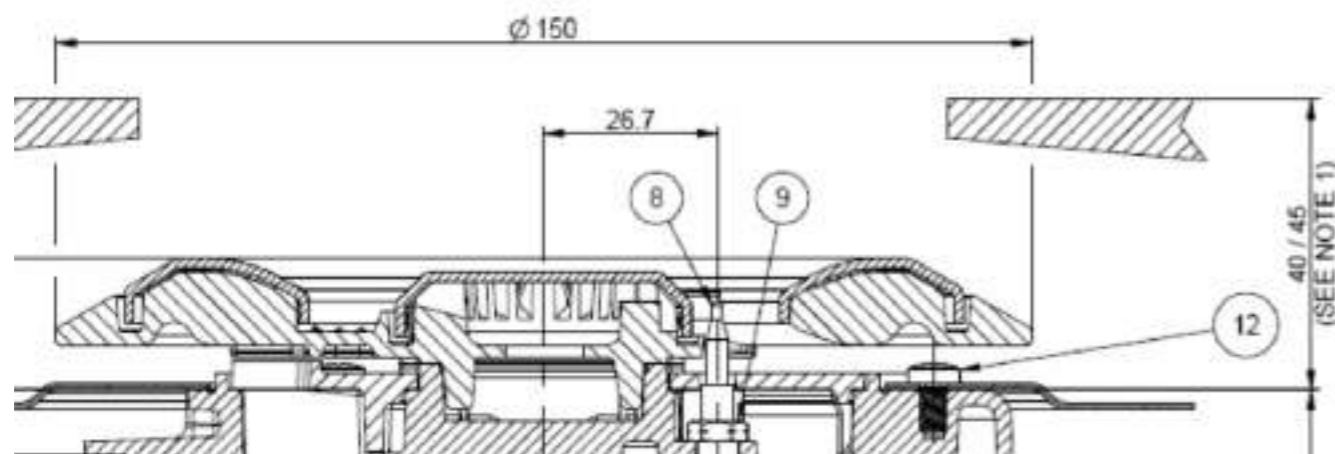
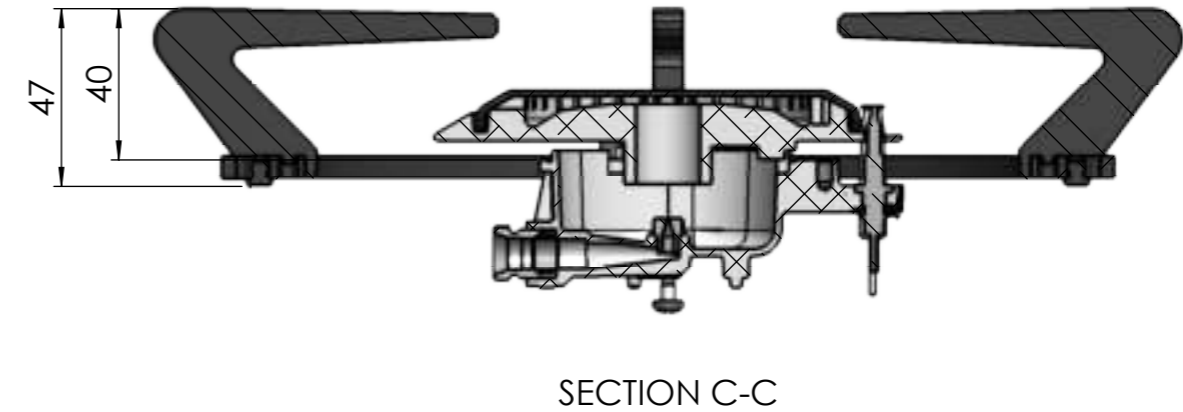
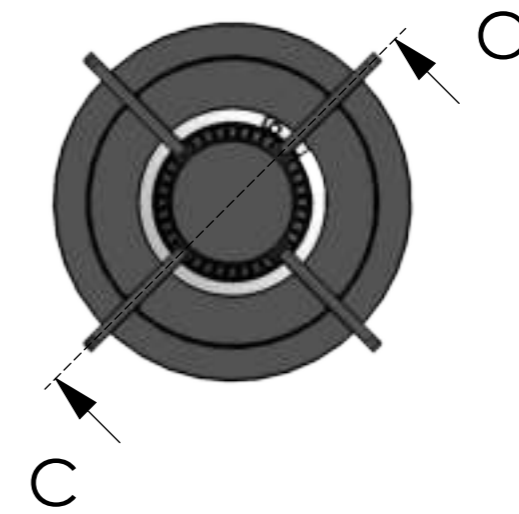
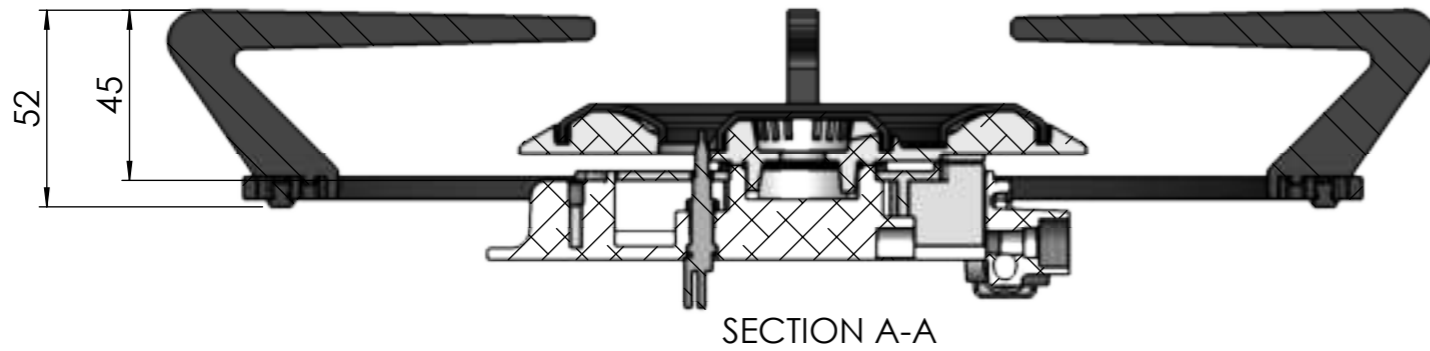
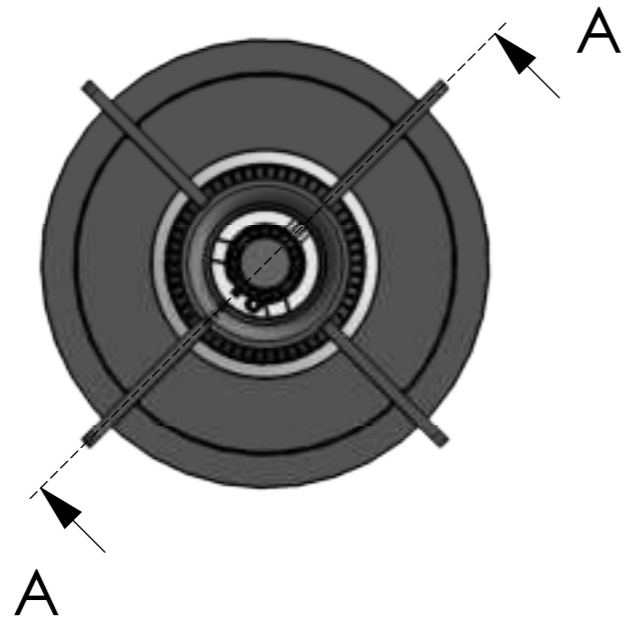


Tulip Cooking - DETROIT TC0403 4-40mm PDT

Reference:

Commission:

Hauteurs de supports



Bruleur Wok:
 H = 45 mm = 5kW
 H = 40 mm = 4kW

Les brûleurs rapides, semi-rapides et mijotés ont tous la même hauteur (40mm)