

Formulaire de Commande Brûleur EASTMAIN

En remplissant ce formulaire vous pouvez passer commande de votre bruleur Eastmain. Pensez à bien renseigner le modèle que vous souhaitez ainsi que le type de gaz dont vous disposez.

MODEL À CHOISIR :

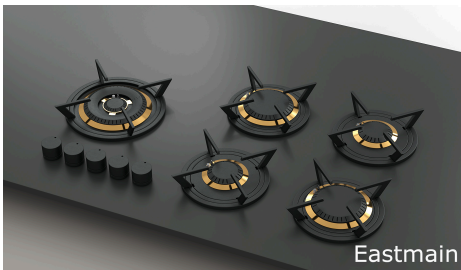
	Model Eastmain 5,0 kw / 1,9 kw / 3,5kw / 1,9kw / 1,9kw	Prix ttc	Ref.
	Eastmain Brûleur laiton / bouton noir	€ 4.730,00	19591
	Eastmain Brûleur noir / bouton noir	€ 4.455,00	19592
	Eastmain Brûleur laiton / bouton rouge	€ 4.730,00	19593
	Eastmain Brûleur noir / bouton rouge	€ 4.455,00	19594
	Eastmain Brûleur laiton / bouton inox	€ 4.780,00	19595
	Eastmain Brûleur noir / bouton inox	€ 4.505,00	19596
	Eastmain Brûleur aluminium / bouton inox	€ 4.505,00	19597
	Eastmain Brûleur aluminium / bouton noir	€ 4.455,00	19598
	Eastmain Brûleur aluminium / bouton rouge	€ 4.455,00	19599

TYPE DE SUPPORT DE POÊLE :

Tulip standard		Tulip classic	
----------------	---	---------------	---

TYPE DE GAZ À CHOISIR :

Type de Gaz	Code
Gaz de ville	G20
Gaz de ville "Groningue"	G25
Butane	G30
Propane	G31



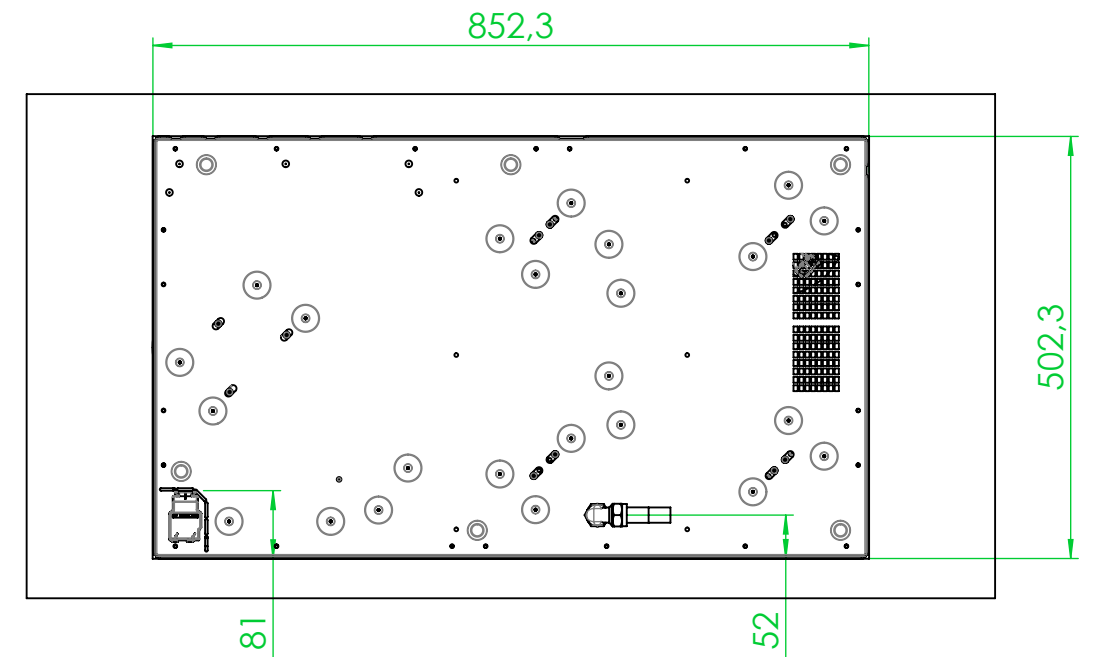
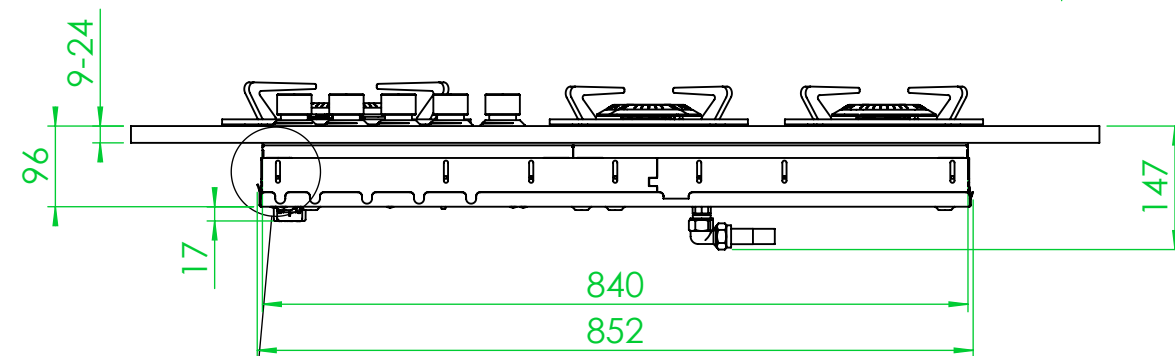
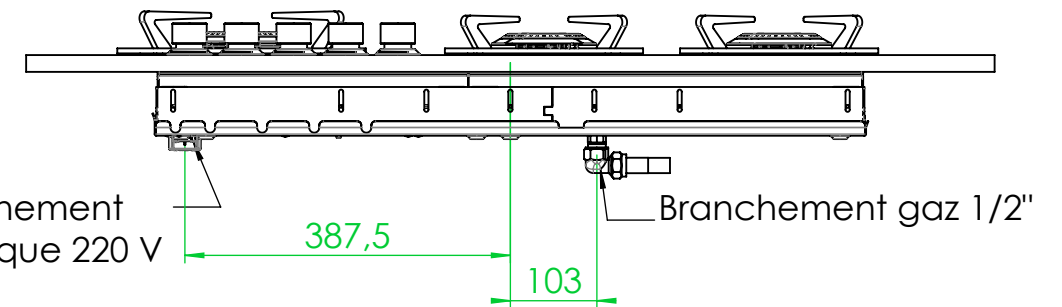
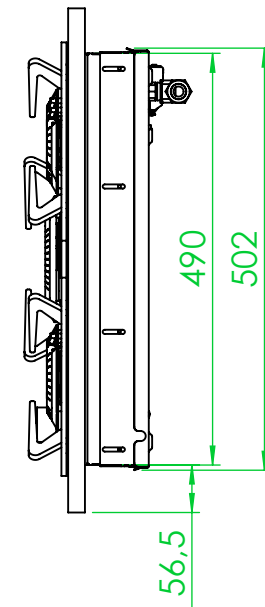
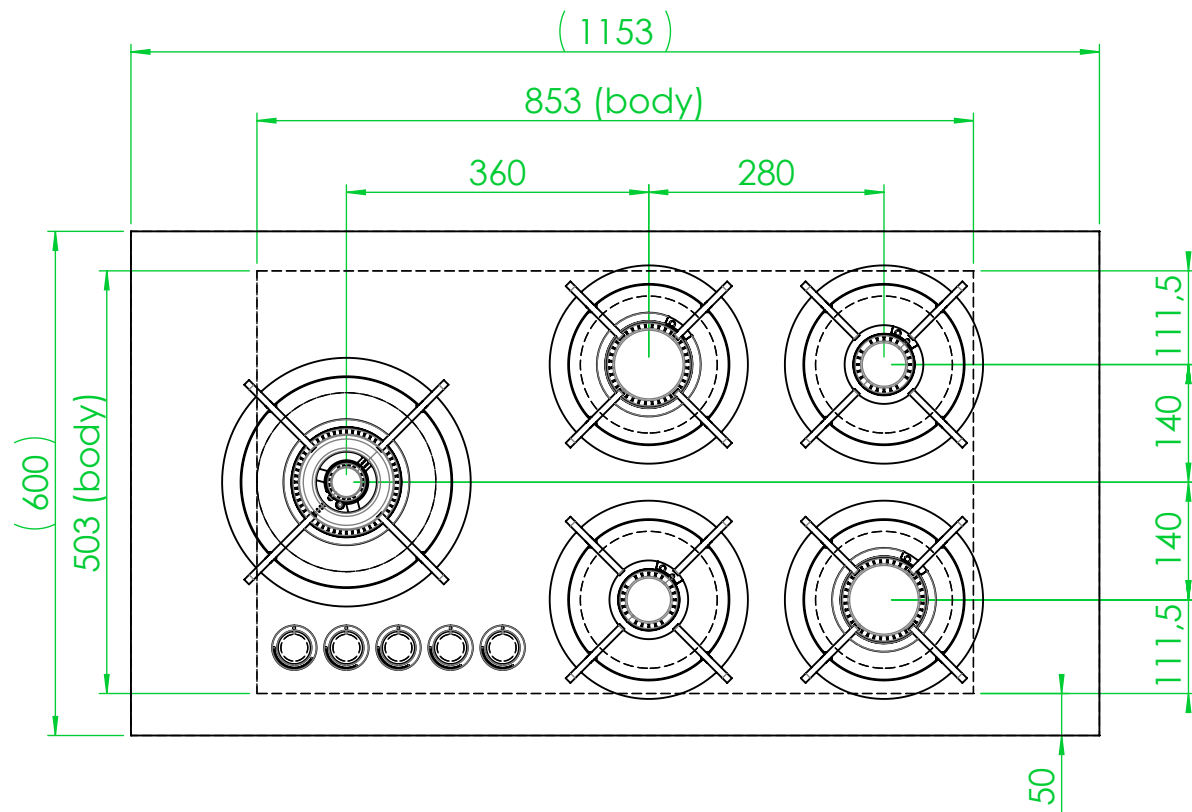
Formulaire de Commande Brûleur EASTMAIN

VOS COORDONNÉES

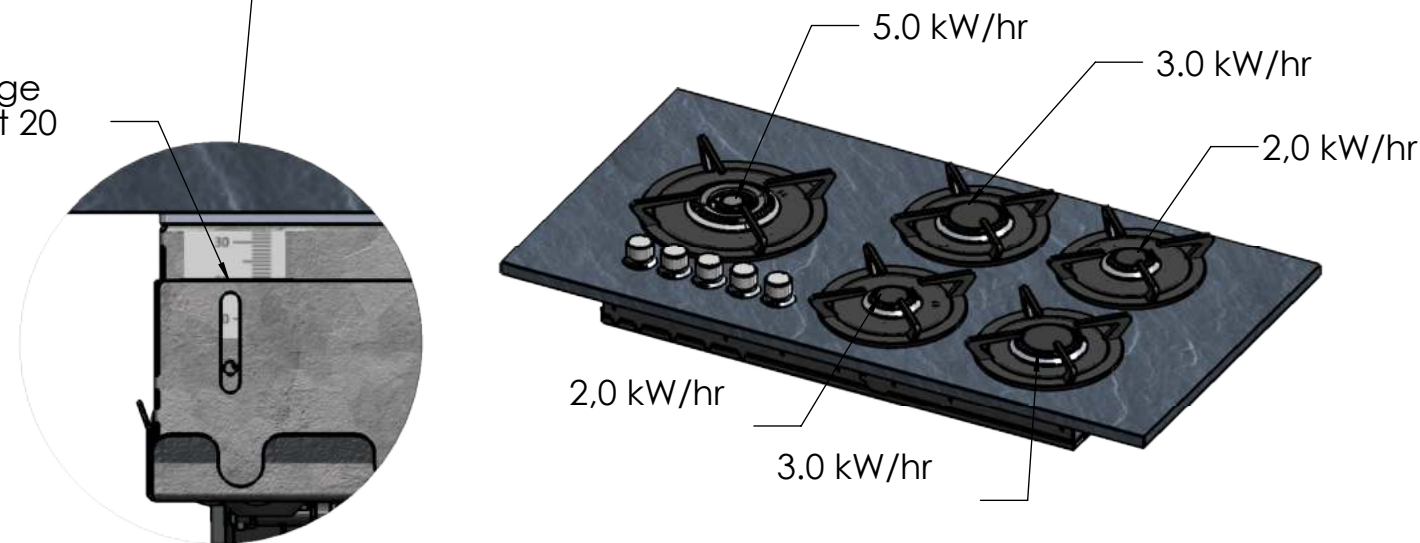
Nom et prénom	
Rue	
Complément rue	
Code postale	
Ville	
Numéro de téléphone	
E.mail	

Si vous avez renseigné toutes les éléments ci-dessus vous pouvez envoyer votre demande par mail à: contact@soinox.fr

Nous vous revenons après avec un devis lequel vous pouvez valider et une lien de paiement par carte bancaire sécurisé. Vous pouvez aussi régler par virement.



Marquage
epp. pdt 20
mm



Type de Gaz	Pays
G20 / 20mbar	AT, CH, CZ, DE, DK, EE, ES, FI, GB, GR, HU, IE, IT, LU, PT, SE, SK, SI
G30 / 30mbar	DK, EE, FI, GB, GR, HU, LU, NL, NO, PT, SE, SI
G25 / 20mbar	DE, LU
G25 / 25mbar	NL
G20 - 25/20-25mbar	BE, FR

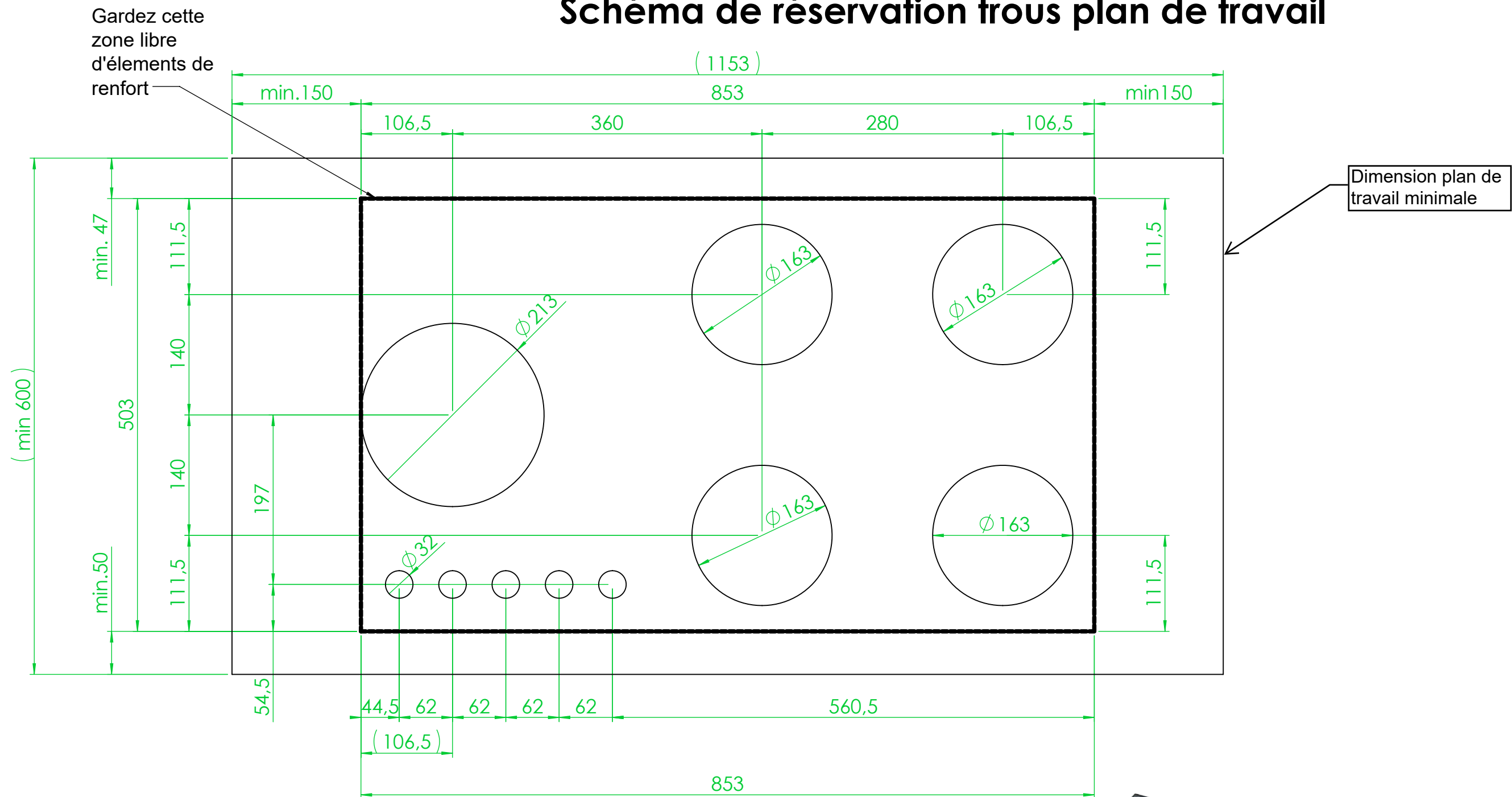
Tulip Cooking - EASTMAIN TC0501 4-40mm Plan de travail

Reference:

Commission:



Schéma de réservation trous plan de travail



Tolerances +/- 1mm

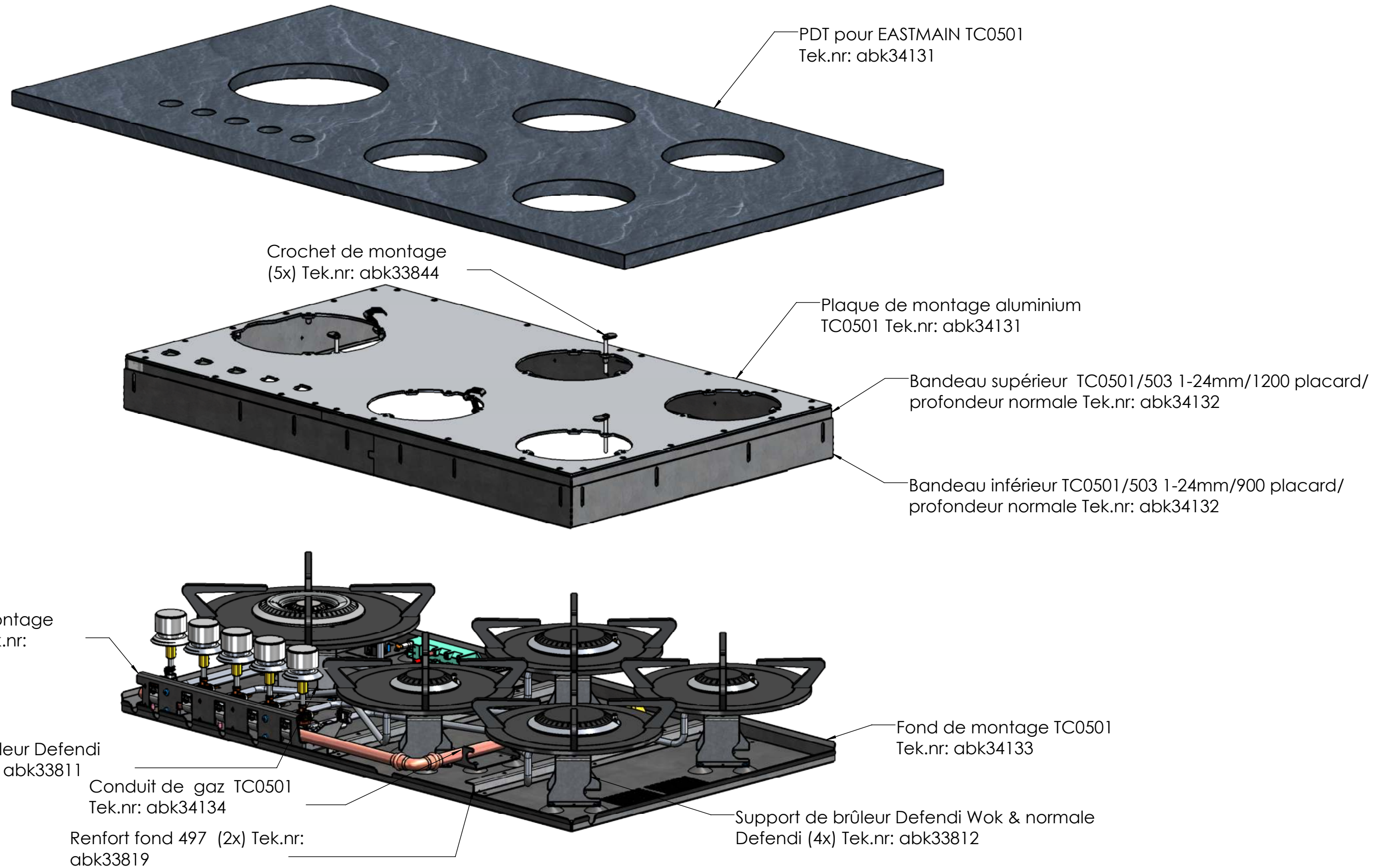


Tulip Cooking - EASTMAIN TC0501 4-40mm PDT

Reference:

Commission:





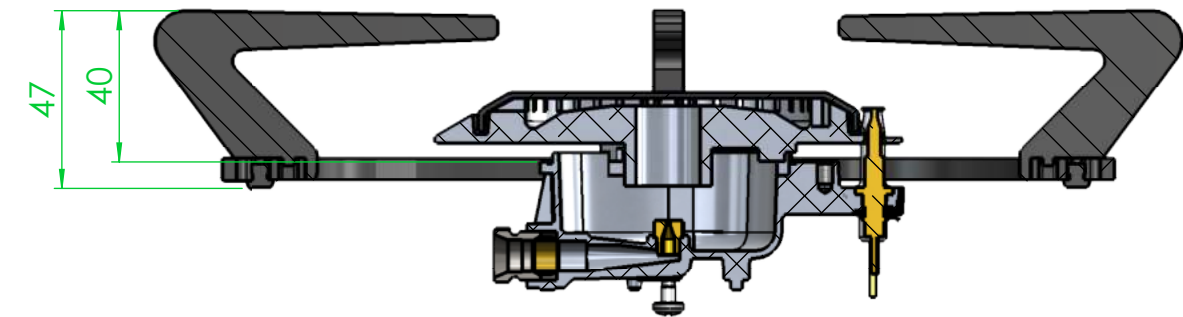
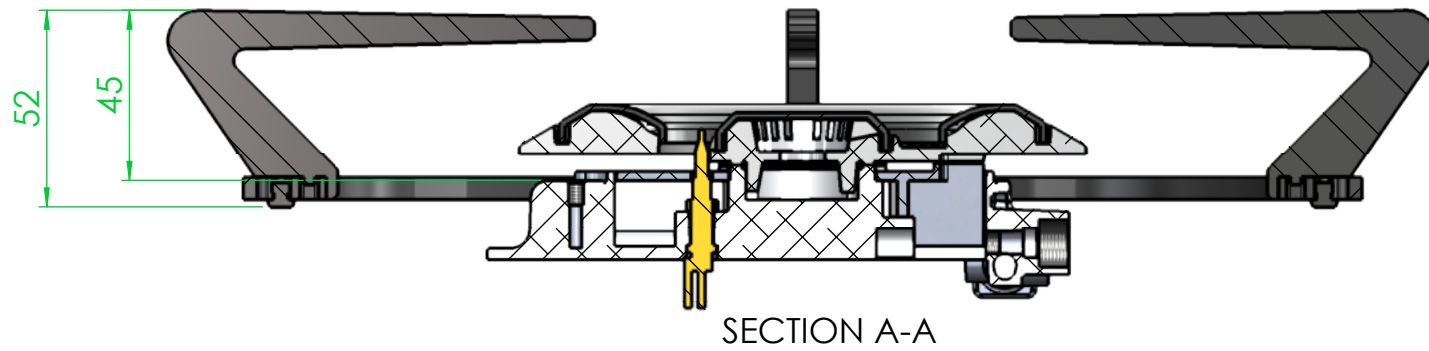
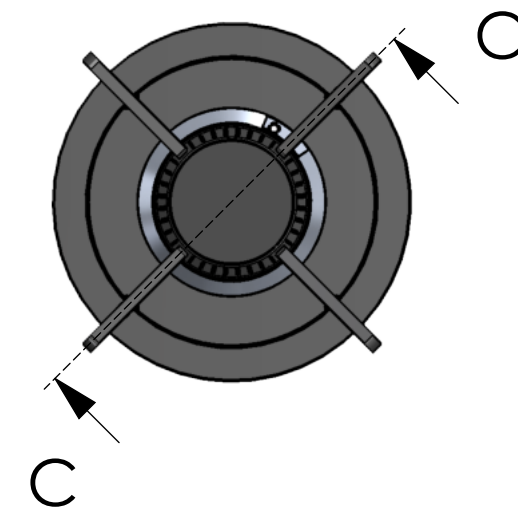
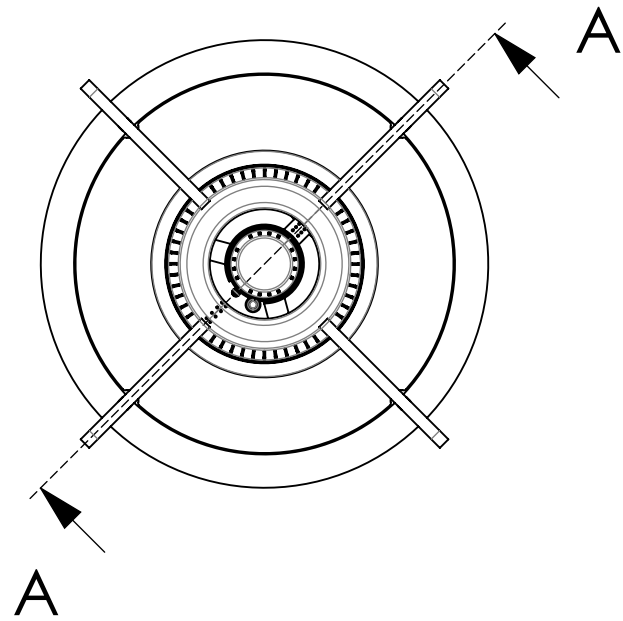
Tulip Cooking - EASTMAIN TC0501 4-40mm PDT

Reference:

Commission:

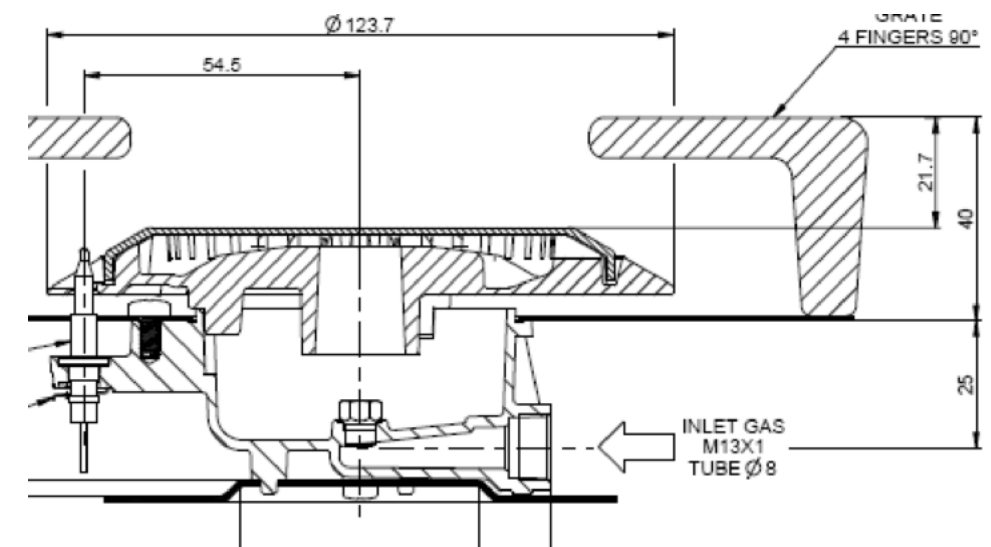
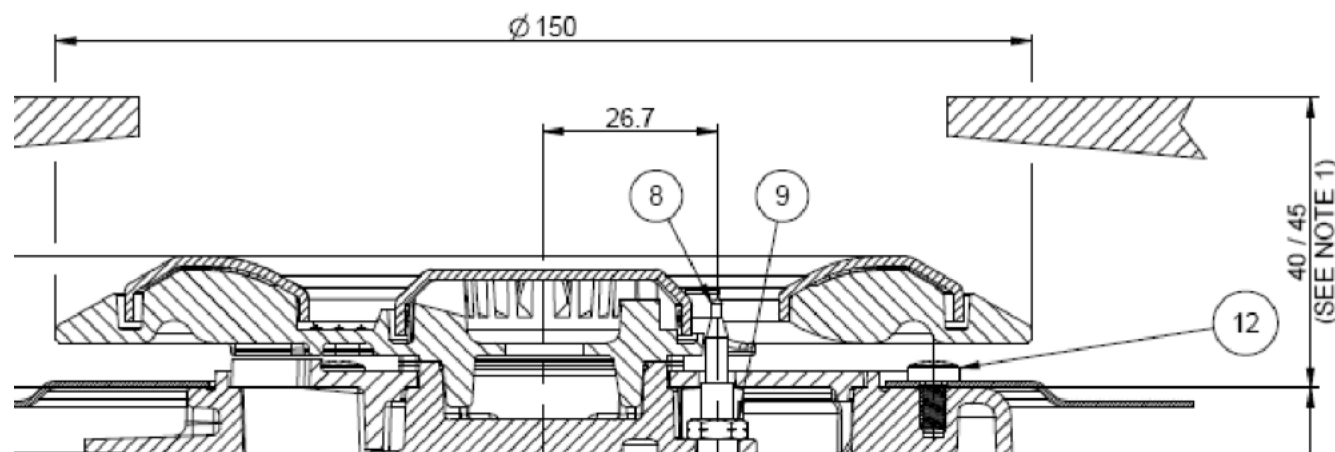


Hauteurs de supports



SECTION A-A

SECTION C-C



Bruleur Wok:
 H = 45 mm = 5kW
 H = 40 mm = 4kW

Les brûleurs rapides, semi-rapides et mijotés ont tous la même hauteur (40mm)